

Pannello Composito
Painel Composite

Soluzioni per Facciate Architettoniche
Soluções para Fachadas Arquitectónicas

larson®



Alucoil®

Grupo Alibérico



Mexico DF

Composizione

larson® è un prodotto progettato per l'esecuzione di facciate architettoniche formato da due lamiere di alluminio in lega 5005-H22 unite con un nucleo di resine termoplastiche (PE) o con un nucleo minerale (FR). L'avanzato processo di fabbricazione permette una straordinaria aderenza duplicando i parametri raccomandati offrendo una svariata capacità di lavorazioni senza perdere le sue caratteristiche tecniche.

Pannello

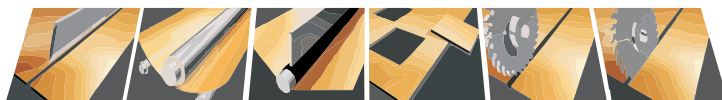
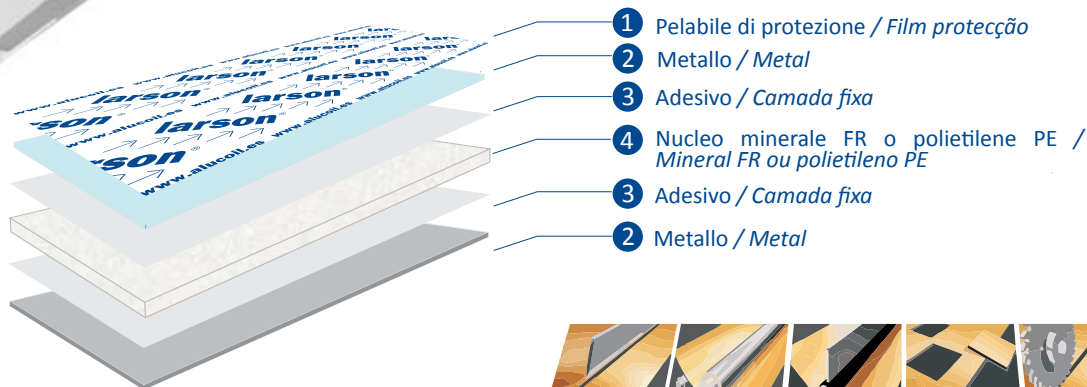
La sicurezza non è incompatibile col design. Per questo motivo **larson®** mette a disposizione del mercato un'ampia gamma di colori di massima qualità, con verniciatura liquida PVdF o polvere (**termolac®**), finto legno **larson wood®**, metalli **larson metals®** e iridescenti **larson specials®**, per trasformare in realtà qualunque progetto. A partire da 600m² **larson®** permette la verniciatura di qualsiasi colore della cartella RAL. Un valore aggiunto che darà ad ogni facciata una finitura personalizzata garantita nel tempo senza rinunciare alla sicurezza grazie al suo singolare nucleo di resistenza al fuoco.

Composição

larson® é um produto para a execução de fachadas arquitetónicas, composto por duas lâminas de alumínio de ligação 5005 H22, unidas por um núcleo de resinas termoplásticas de polietileno (PE) ou por um núcleo mineral (FR). O avançado processo de fabricação, permite uma extraordinária aderência das mesmas, duplicando no mínimo os parâmetros recomendados. Oferece uma extraordinária capacidade para a mecanização, perfuração, dobragem e curvatura, sem perder as suas características técnicas.

Painel

A segurança não está regida pelo desenho. Por esta razão, **larson®** põe à disposição uma ampla gama de acabamentos da mais alta qualidade, em pintura líquida (PVDF) ou em pó (**termolac®**), bem como acabamento em madeira **larson wood®**, metal **larson metals®**, **larson specials®**, para tornar realidade qualquer projecto. A partir de 600m², **larson®** permite acabamento em qualquer cor da Carta RAL, uma mais valia que dotará cada fachada de um acabamento personalizado e com garantia, sem renunciar à segurança do seu núcleo singular de resistência ao fogo.



Alia Apartments, Bucarest



Sports Center Alicante

Sistemi di Posizionamento

Alucoil® ha 5 serie di sistemi: LCH-1, LC-2, LC-4/LC-6, LC-9 e sistema a rivetti. Questi sono stati sviluppati interamente da **Alucoil®** e consentono la realizzazione di qualsiasi tipo di progetto.

Sistemas de Posicionamento

Alucoil® possui 5 conjuntos de sistemas: Sistema LCH-1, LC-2, LC-4/LC-6, sistema LC-9 (em anexo) e Sistema rebitado. Sistemas desenvolvidos pela **Alucoil®**, de forma a permitir todo os tipo de projetos.



Residence, Barcelona



Evolis, Angers (France)



Brasov (Romania)



Apartments (Romania)

Certificats

larson® ed i suoi sistemi di installazione dispongono di certificati in tutta l'Europa, DIT dell'Istituto Eduardo Torroja in Spagna, Avis Technique del CSTB in Francia, LNEC del Portogallo, ITB in Polonia, TZUS nella Repubblica Ceca, BBA in Regno Unito. Dando forma ad ogni tipo di progetto, **larson®** migliora l'isolamento termico ed acustico incrementando la rapidità di esecuzione. **Alucoil®** offre inoltre, assistenza tecnica ad installatori ed architetti con un programma di calcolo specifico per facciate.

Certificados

larson® e os seus sistemas de instalação dispõem de certificados em toda a Europa, DIT do Instituto Eduardo Torroja em Espanha, Avis Technique do CSTB em França, LNEC em Portugal, ITB na Polónia, TZUS na República Checa e BBA no Reino Unido. **larson®** dá forma a todo o tipo de projectos. **larson®** melhora o isolamento térmico e acústico e permite rapidez de execução. **Alucoil®** oferece também acessoria / acompanhamento técnico a instaladores e arquitetos, complementado por um programa de cálculo de fachadas, supervisionado pelo Instituto Eduardo Torroja.



Nucleo FR

Planarità, leggerezza e resistenza al fuoco. Tre caratteristiche straordinarie del nuovo pannello composito **larson fr**[®]. Sviluppato interamente dal dipartimento tecnico di **Alucoil**[®] (Miranda de Ebro), i nuovi pannelli **larson fr**[®] si adattano alle massime richieste di sicurezza contro il fuoco regolate dal nuovo codice tecnico dell'edificazione. Due lastre di alluminio di alta qualità ed un nucleo interno rivoluzionario che garantisce una resistenza al fuoco che non si conosceva fino ad oggi. **larson fr**[®] è la risposta ideale alle esigenze dell'architettura moderna in materia di rivestimento esterno di facciate.

Nucleo FR

Planicidade, ligeireza e resistência ao fogo. Três características que pareciam ser incompatíveis e que se tornam realidade com os novos composites **larson fr**[®]. Desenvolvido nos departamentos de I+D+i da **Alucoil**[®] (Miranda de Ebro), os novos painéis **larson fr**[®] adaptam-se às máximas exigências de segurança contra o fogo que marca o novo código técnico da edificação. Duas chapas de alumínio de alta qualidade e um núcleo interior singular que garante uma resistência ao fogo, desconhecida até ao momento. **larson fr**[®] é a resposta aos pedidos da Arquitectura Moderna em matéria de revestimentos exteriores de fachadas.



Nucleo FR Bs2d0

RESISTENZA AL FUOCO

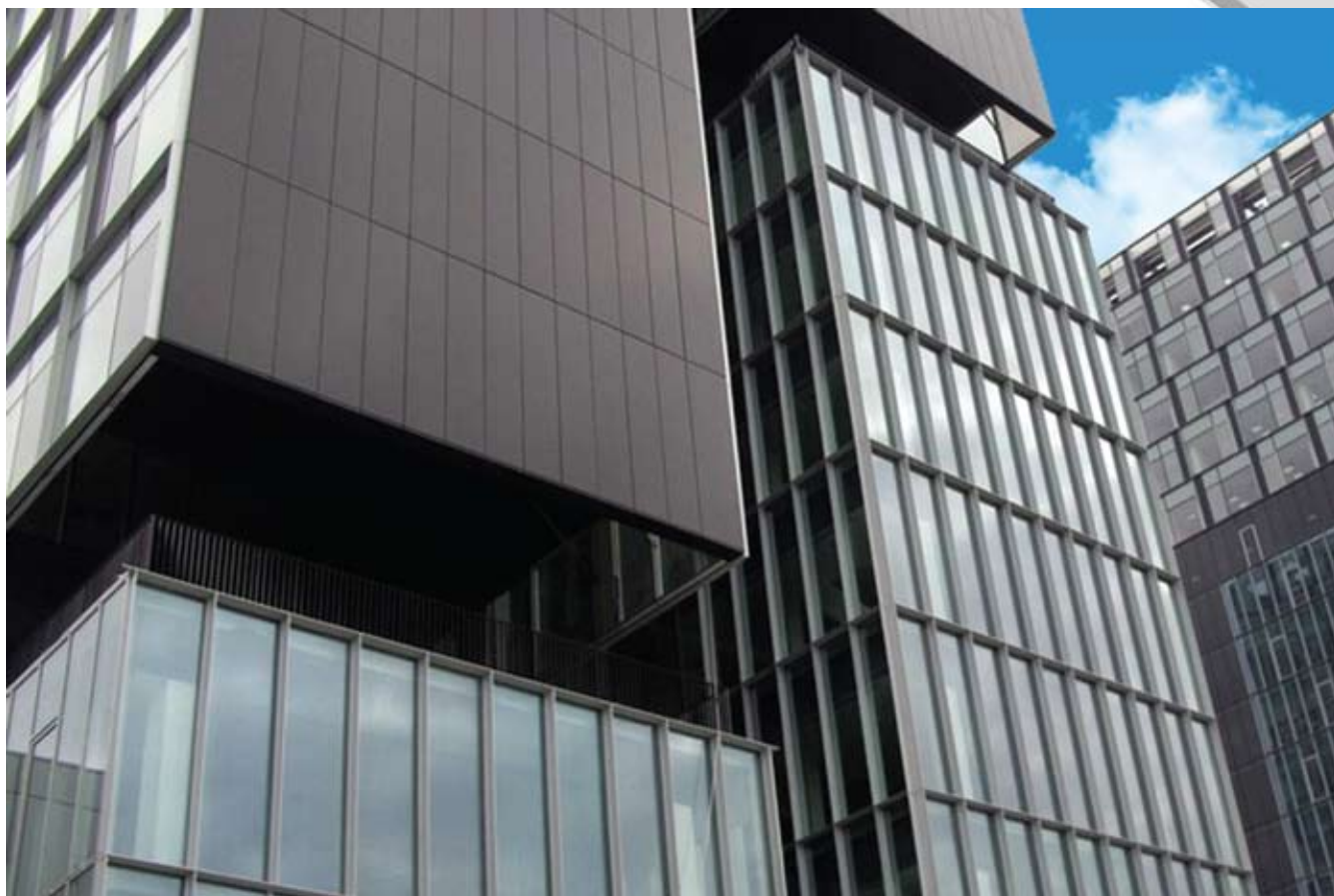
RESISTÊNCIA AO FOGO



Piedras Blancas Building, Asturias



AIR FREN, Zaragoza (Spain)



CITY GATE, Bucarest (Romania)

Dati Tecnici - *Dados Técnicos*

Caratteristiche Dimensionali del Pannello - *Características Dimensionais do Painel*

Spessore totale	(mm)	<i>Espessura total</i>
Spessore di alluminio	(mm)	<i>Espessura de alumínio</i>
Peso del pannello	(Kg/m ²)	<i>Peso do painel</i>
Larghezza standard	(mm)	<i>Largura padrão</i>
Larghezza max / min	(mm)	<i>Largura máx - mín</i>
Lunghezza max / min	(mm)	<i>Comprimento máx / mín</i>
Nucleo	-	<i>Núcleo</i>
Spessore di tolleranza	(mm)	<i>Tolerância da espessura</i>
Tolleranza in larghezza	(mm)	<i>Tolerância de largura</i>
Tolleranza lunghezza	(mm)	<i>Tolerância de comprimento</i>

Caratteristiche Meccaniche del Pannello - *Características Mecânicas Painel*

Momento di inerzia	(cm ⁴ /m)	<i>Momento de inércia</i>
Rigidità E ¹	(kNm ² /m)	<i>Rigidez E¹</i>
Modulo elastico	(N/mm ²)	<i>Módulo elástico</i>
Carico di rottura	(N/mm ²)	<i>Carga de ruptura</i>
Limite di elasticità	(N/mm ²)	<i>Limite de elasticidade</i>
Allungamento a rottura	(%)	<i>Alongamento na ruptura</i>
Riduzione al suono	(dB)	<i>Redução sonora</i>
Assorbimento acustico	(dB)	<i>Absorção acústica</i>
Resistenza termica	(m ² K/w)	<i>Resistência térmica</i>
Conducibilità termica K	(w/mk)	<i>Condutividade térmica K</i>
Dilatazione dell alluminio	(mm/m)	<i>Dilatação do alumínio</i>
Eccellente Temperatura	(°C)	<i>Excelente Temperatura T^a</i>
Planarità -20°C / +60°C	-	<i>Nivelamento -20°C / +60°C</i>

Caratteristiche dell' Alluminio - *Características do Alumínio*

Lega	-	<i>Liga</i>
Carico di rottura Rm	(N/mm ²)	<i>Carga de ruptura Rm</i>
Limite elastico Rp	(N/mm ²)	<i>Limite elastico Rp</i>
Allungamento A	(%)	<i>Alongamento A</i>
Modulo Elastico E	(N/mm ²)	<i>Módulo elástico E</i>

Caratteristiche della Verniciatura - *Características do Revestimento*

Lato Verniciato	-	<i>Lado envernizado</i>
Strati di vernice	-	<i>Camadas de tinta</i>
Spessore della vernice	(µm)	<i>Revestimento de espessura</i>
Pelabile di protezione	-	<i>Film protecção</i>

Classificazione al fuoco - *Classificação fogo*

Spagna	<i>Espanha</i>
Unione Europea	<i>União Européia</i>
Austria	<i>Áustria</i>
Polonia	<i>Polónia</i>
Repubblica Ceca	<i>República Checa</i>
Germania	<i>Alemanha</i>
Italia	<i>Itália</i>
Regno Unito	<i>Reino Unido</i>

larson pe®

3	4	6
0,5		
4.52	5.5	7.25
1000 / 1250 / 1500		
1650 / 900		
8000 / 2000		
PE		
-0 / +0,2		
-0 / +2,5		
±10		

larson fr®

4
0,5
7,65
1000 / 1250 / 1500
1650 / 900
8000 / 2000
FR
-0 / +0,2
-0 / +2,5
±10

larson pe®

0.04	0.263	0.625
0.07	0,184	0.440
17542	17542	17610
42,66		
31,38		
18,95		
27	28	29
25.5	26,6	27.6
0.0135	0,01793	0.027
0.222	0,223	0.223
2,3 in / em 100°C		
-50 a / to 80		
Straordinaria / Extraordinária		

larson fr®

0.307	
0,2150	
15707	
43,26	
30,69	
5,62	
31	
29,5	
0,0126	
0,317	
2,3 in / em 100°C	
-50 a / to 80	
Extraordinaria / Extraordinária	

larson®

5005 H22
130<Rm<165
90<Rp _{0,2} <155
>7
70000

larson®

PvdF 70% Kynar 500
2 Strati - <i>Bicamada</i> 3 Strati - <i>Três camadas</i> termolac®
25±4µ 37±6µ 60±10µ
OK

larson pe®

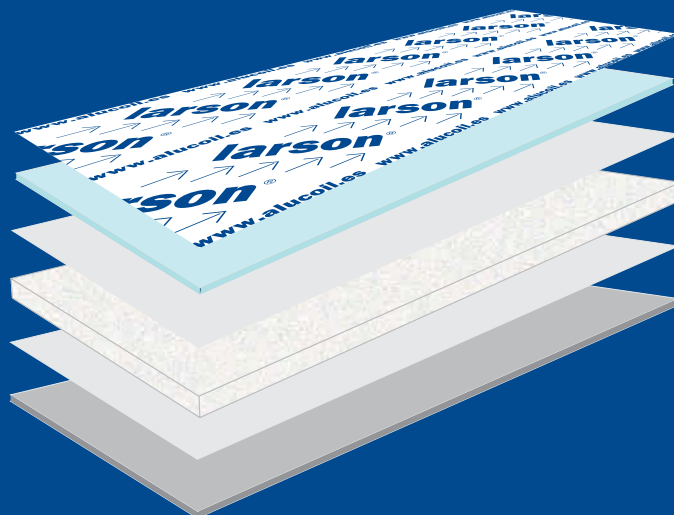
UNE 23717 M1
INF P 92-501 M1
-
ONORM B 3800 Class B1,Tr1,Q1
-
-
-
-
-
-
BS 476: Part 6 Class 0
BS 476: Part 7 Class 1

larson fr®

UNE EN 13501 Bs2d0
UNE EN 13501 Bs2d0
ONORM B 3800 Class B1,Tr1,Q1
NP-0905/06/ZM NRO
CSN 730802
CSN 730804
CSN 730810
ISO 5658-4
DIN 4102-1-Class B1
ISO 5658-4 Class 0
UNE EN 13501 Bs2d0



Pannello Composito *Painel Composite*



www.alucoil.com

Polígono Industrial de Bayas
C/ Ircio. Parcelas R72-77
09200 Miranda de Ebro, Burgos
SPAIN

Tlf: +34 947 333 320 Fax: +34 947 324 913
info@alucoil.es

Soluzioni per Facciate Architettoniche
Soluções para Fachadas Arquitectónicas

larson®



Alucoil®

Grupo Alibérico