

Pannello Composito
Painel Composite

Soluzioni per Facciate Architettoniche
Soluções para Fachadas Arquitetónicas

larson metals® &
larson specials®



Alucoil®

Grupo Alibérico

larson metals®

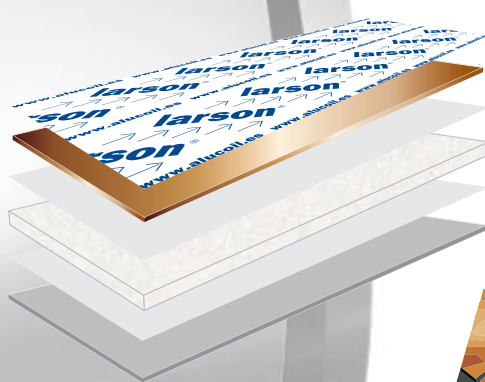
Pannello Composito / Painel Composite

Composizione

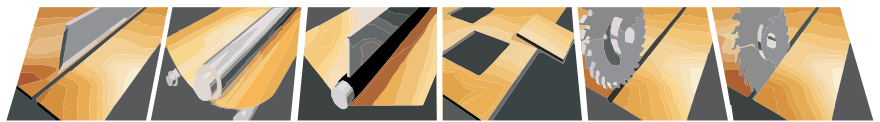
larson metals® è un pannello composito formato da due lamiere di metallo unite da un nucleo minerale (FR) o polietilene (PE).

Composição

larson metals® é um painel composite formado por duas lâminas de metal, unidas por um núcleo mineral (FR) ou polietileno (PE).



- 1 Pelabile di protezione / Film protecção
- 2 Metallo / Metal
- 3 Adesivo / Camada fixa
- 4 Nucleo minerale FR o polietilene PE / Mineral FR ou polietileno PE
- 3 Adesivo / Camada fixa
- 2 Metallo / Metal



Pannello

Sono prodotti che trasmettono la reatà dei metalli nobili come l'acciaio inossidabile, il rame e ottone. Ecologici poiché non hanno alcun trattamento. Vivi perché permettono l'evoluzione propria dei metalli usati. La leggerezza e la planarità dei pannelli compositi **Alucoil®**, permettono la realizzazione di facciate architettoniche ventilate o stagne a secondo delle caratteristiche di ogni edificio

Painel

São produtos que se destacam pela utilização de metais nobres como o aço inox, o cobre e o latão. Não necessitam de qualquer tipo de tratamento pelo que adquirem a classificação de ecológicos. Evoluem com o passar do tempo, evidenciando uma fachada viva, à medida que se protegem com a sua própria oxidação. Estes materiais apresentam a planimetria própria dos composites **larson®**, permitindo a obtenção de fachadas arquitectónicas ventiladas ou estanques, segundo as características de cada edificio.

Varianti Metals

larson metals® acciaio inossidabile incorpora due varianti, nella sua superficie esterna.

Lato esterno:

1. 0.25 mm in acciaio inox AISI 316 Naturale granulato 2D.
2. 0.25 mm in acciaio inox AISI 316 Wf30 finitura lucida.

Lato interna: 0.20 mm in acciaio inox AISI 304.

larson metals® rame aumenta la sua gamma di finiture passando dalla finitura naturale, alle patinate green living, green traditional blue living e blue traditional.

larson metals® ottone pannello composito di ottone in lega Cu Zn30.

Variantes Metals

larson metals® aço inox incorpora dois acabamentos, na sua superfície exterior:

Face exterior

1. 0,25 milímetros em aço inox AISI 316 Natural granulato 2D.
2. 0,25 milímetros em aço inox AISI 316 WF30 acabamento polido.

Face interior: 0,20 milímetros em aço inox AISI 304 com primário de protecção.

larson metals® cobre aumenta a sua gama de acabamentos passando do acabamento natural, aos patinados, green living, green traditional, blue living e blue traditional.

larson metals® latão painel composite de latão de ligação Cu Zn30.



Alucoil's Stand at Veteco Fair (Spain)



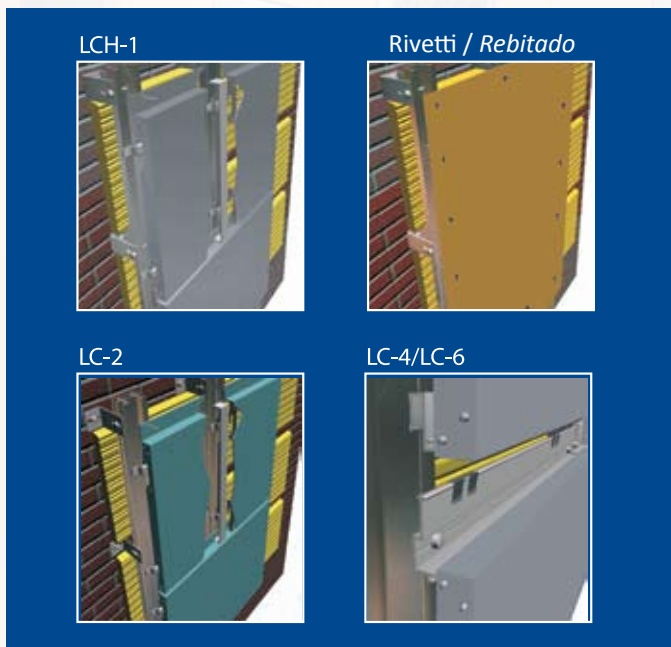
Getafe's Football Club Stadium (Spain)

Sistemi di Posizionamento

Alucoil® ha 5 serie di sistemi: LCH-1, LC-2, LC-4/LC-6, LC-9 e sistema a rivetti. Questi sono stati sviluppati interamente da **Alucoil®** e consentono la realizzazione di qualsiasi tipo di progetto.

Sistemas de Posicionamento

Alucoil® possui 5 conjuntos de sistemas: Sistema LCH-1, LC-2, LC-4/LC-6, sistema LC-9 (em anexo) e Sistema rebitado. Sistemas desenvolvidos pela **Alucoil®**, de forma a permitir todo os tipo de projetos.



Certificats

larson® ed i suoi sistemi di installazione dispongono di certificati in tutta l'Europa, DIT dell'Istituto Eduardo Torroja in Spagna, Avis Technique del CSTB in Francia, LNEC del Portogallo, ITB in Polonia, TZUS nella Repubblica Ceca, BBA in Regno Unito. Dando forma ad ogni tipo di progetto, **larson®** migliora l'isolamento termico ed acustico incrementando la rapidità di esecuzione. **Alucoil®** offre inoltre, assistenza tecnica ad installatori ed architetti con un programma di calcolo specifico per facciate.

Certificados

larson® e os seus sistemas de instalação dispõem de certificados em toda a Europa, DIT do Instituto Eduardo Torroja em Espanha, Avis Technique do CSTB em França, LNEC em Portugal, ITB na Polónia, TZUS na República Checa e BBA no Reino Unido. **larson®** dá forma a todo o tipo de projectos. **larson®** melhora o isolamento térmico e acústico e permite rapidez de execução. **Alucoil®** oferece também acessoria / acompanhamento técnico a instaladores e arquitectos, complementado por um programa de cálculo de fachadas, supervisionado pelo Instituto Eduardo Torroja.



ITALY



PORTUGAL



FRANCE



UKRAINE



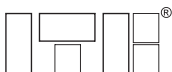
AUSTRIA



SPAIN



CZECH REP



POLAND



UNITED KINGDOM



larson specials®

Pannello Composito / *Painel Composite*

Pannello

larson specials® è una gamma di pannelli compositi in alluminio costituiti da finiture singolari ideate per progetti di facciate che si armonizzano perfettamente con l'ambiente circostante in cui vengono realizzate.

Varianti Speciali

È composta per finiture con verniciatura di qualità PVdF 2 strati, 3 strati o 4 strati:

- **Anodic**, con le sue varianti in finitura opaca da 30 gloss o lucida 60 gloss.
- **Copper Patina**. Pannello che simula l'invecchiamento del rame.
- **Zinc Patina**.
- **Acciaio Corten**, col suo caratteristico colore rosso - arancione.
- **Holo**. Pannello composito che varia tonalità dipendentemente dalla posizione in cui lo si osserva. Green-Blue, Red-Green, Blue-Gold, Red-Orange, White-Blue, Gold-Silver e Grey Pink, oltre a 8 tonalità già formulate.
- **Ardoise**.

Finitura PVD:

- **Mirror**: Pannello composito a specchio con due varianti, per interni ed esterni.

Finiture testurizzate ottenute a partire da verniciature High Quality Poliester **termolac®** Oxide.

Painel

larson specials® é uma gama de painéis composite de alumínio que permite obter acabamentos singulares, idealizados para projectos que pretendam destacar as fachadas onde são utilizados, rompendo com as cores tradicionais para revestimentos metálicos.

Variantes Specials

É composta por acabamentos em pintura de qualidade PVdF bicapa, tricapa ou quadricapa:

- **Anodic** na sua versão de acabamento mate 30 gloss ou brilho 60 gloss.
- **Copper Patina**. Painel que é capaz de simular o envelhecimento do cobre.
- **Zinc Patina**.
- **Acero Corten**, com a sua cor característica em raído alaranjado.
- **Holo**. Painel composite capaz de alterar a sua tonalidade dependendo da posição em que é observado. Acabamentos standards: Green-Blue, Red-Green, Blue-Gold, Red Orange, White-Blue, Gold-Silver e Grey Pink, além de mais 8 tonalidades já contratipadas.
- **Ardósia**.

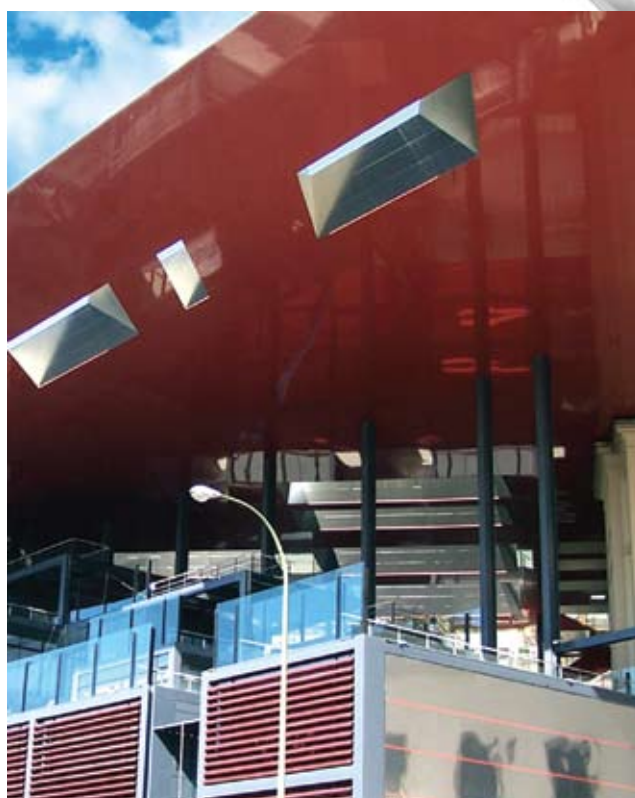
Acabamento PVD:

- **Mirror**: Painel composite espelho com dois acabamentos, interiores e exteriores.

Acabamentos texturizados obtidos a partir de pintura de (HQP) Alta Qualidade Poliéster **termolac®** Oxide.



Hospital, León (Spain)



Reina Sofia Museum (Spain)

Dati Tecnici / Dados Técnicos

laron metals®

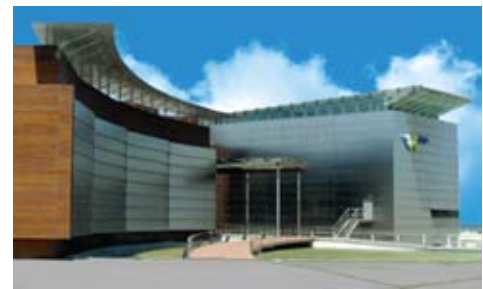
			Rame <i>Cobre</i>	Ottone <i>Latão</i>	Acciaio Inossidabile <i>Aço Inoxidável</i>
Spessore totale (mm)	<i>Espessura total</i>		3 / 4 / 6	3 / 4 / 6	3 / 4 / 6
Spessore di metallo (mm)	<i>Espessura de metal</i>		0,3 ext / 0,3 int	0,3 ext / 0,3 int	0,25 ext / 0,20 int
Lega	<i>Liga</i>		SFCu	CuZn 30 CW505L	(AISI 316 ext) - (AISI 304 int)
Peso PE / FR (Kg/m ²)	<i>Peso PE / FR</i>		7,69 10,42	8,19 10,68	8,61 (FR)
Larghezza standard (mm)	<i>Largura padrão</i>		1000 / 1250	1000 / 1250	1000
Longhezza min/max (mm)	<i>Comprimento máx / mín</i>		2000 / 8000	2000 / 8000	2000 / 8000
Planirità	<i>Nivelamento</i>		Speciale / Especial	Speciale / Especial	Speciale / Especial
Dilatazione del metallo	<i>Dilatação do metal</i>		1,7 mm/m in/em 100°C	1,8 mm/m in/em 100°C	1,2 mm/m in/em 100°C
Nucleo	<i>Núcleo</i>		PE FR	PE FR	FR
Momento di inerzia (cm ⁴ /m)	<i>Momento de inércia</i>		0,182 0,0928	0,212 0,2102	0,144
Rigidità E ⁻¹ (kNm ² /m)	<i>Rigidez E⁻¹</i>		0,2662 0,0650	0,222 0,2207	0,2891
Modulo elastico (N/mm ²)	<i>Módulo elástico</i>		17856 9304	15764 16137	27897
Carico di rottura (N/mm ²)	<i>Carga de ruptura</i>		50,81 38,78	70,73 63,23	100,74
Limite di elasticità (N/mm ²)	<i>Limite de elasticidade</i>		36,25 30,99	41,21 41,88	65,95
Allungamento a rottura (%)	<i>Alongamento na ruptura</i>		38,82 4,52	41,22 29,76	42,25
Resistenza termica (m ² K/W)	<i>Resistência termica</i>		0,228	0,202	0,0180
Conducibilità termica K (W/mK)	<i>Condutividade térmica K</i>		0,0179 0,335	0,198 0,388	0,238
Classificazione al fuoco	<i>Classificação fogo</i>		M1 Bs2d0	M1 Bs2d0	Bs2d0
Finiture	<i>Acabamentos</i>		Natural, Green or Blue living, Green or Blue traditional	Natural	*

* Lato esterno - Face exterior

- a) 0.25 mm Acciaio inossidabile AISI 316 Naturale 2D - 0.25 mm Aço inoxidável AISI 316 2D
b) 0.25 mm Acciaio inossidabile AISI 316 lucidato WF 30 - 0.25 mm Aço inoxidável AISI 316 Polido Wf30

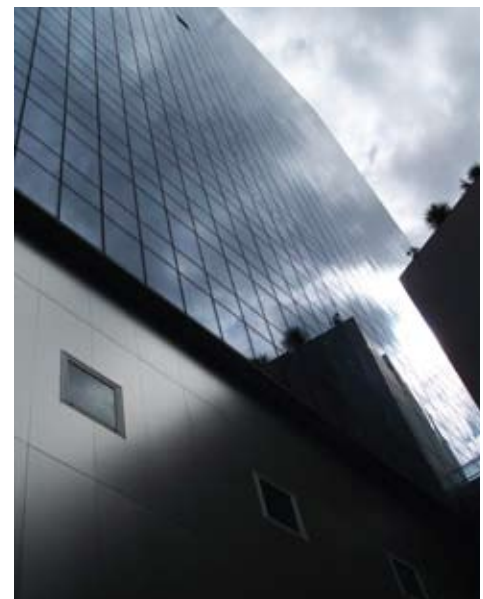
Lato interno - Face interior

0.20 mm Acciaio inossidabile AISI 304 Primer di protezione - 0.20 mm Aço inoxidável AISI 304 Primário protecção



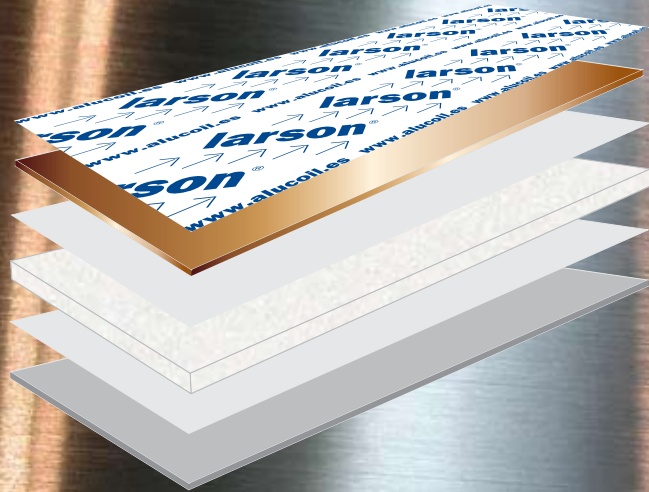
laron specials®

Spessore totale (mm)	<i>Espessura total</i>		3 / 4 / 6
Spessore di metallo (mm)	<i>Espessura de metal</i>		0,5 ext / 0,5 int
Lega	<i>Liga</i>		Al 5005 H22
Peso pe / fr (Kg/m ²)	<i>Peso pe / fr</i>		5,5 7,65
Larghezza standard (mm)	<i>Largura padrão</i>		1500
Longhezza min/max (mm)	<i>Comprimento máx / mín</i>		2000 / 8000
Planirità	<i>Nivelamento</i>		Speciale / Especial
Dilatazione del metallo	<i>Dilatação do metal</i>		2,3 mm/m in/em 100°C
Nucleo	<i>Núcleo</i>		PE FR
Momento di inerzia (cm ⁴ /m)	<i>Momento de inércia</i>		0,263 0,307
Rigidità E ⁻¹ (kNm ² /m)	<i>Rigidez E⁻¹</i>		0,1846 0,2150
Modulo elastico (N/mm ²)	<i>Módulo elástico</i>		17542 15707
Carico di rottura (N/mm ²)	<i>Carga de ruptura</i>		42,66 43,26
Limite di elasticità (N/mm ²)	<i>Limite de elasticidade</i>		31,38 30,69
Allungamento a rottura (%)	<i>Alongamento na ruptura</i>		18,95 5,62
Resistenza termica (m ² K/W)	<i>Resistência termica</i>		0,01793 0,00126
Conducibilità termica K (W/mK)	<i>Condutividade térmica K</i>		0,223 0,317
Classificazione al fuoco	<i>Classificação fogo</i>		M1 Bs2d0
Finiture	<i>Acabamentos</i>		Anodic, Cobre patina, Zinc patina, Holo, Acciaio corten, Ardesia, Mirror e Oxide Anodic, Copper patina, Zinc patina, Holo, Açocorten, Ardósia, Mirror e Oxide



I dati corrispondono al pannello di spessore 4mm. I dati del **laron metals® inox** corrispondono a la versione con faccia esterna AISI 316 finitura naturale 2D.
Os dados nas tabelas correspondem ao painel de 4 mm de espessura, no caso dos metais, **laron metals® inox AISI 316 face exterior 2D granular.**

Pannello Composito
Painel Composite



www.alucoil.com

Polígono Industrial de Bayas
C/ Ircio. Parcelas R72-77
09200 Miranda de Ebro, Burgos
SPAIN

Tlf: +34 947 333 320 Fax: +34 947 324 913
info@alucoil.es

Soluzioni per Facciate Architettoniche
Soluções para Fachadas Arquitectónicas

larson metals® &
larson specials®