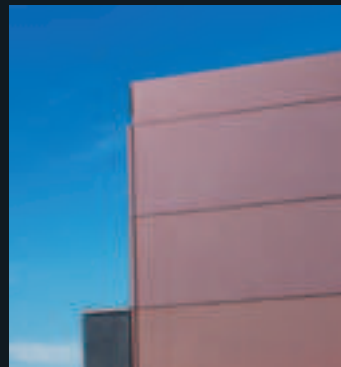
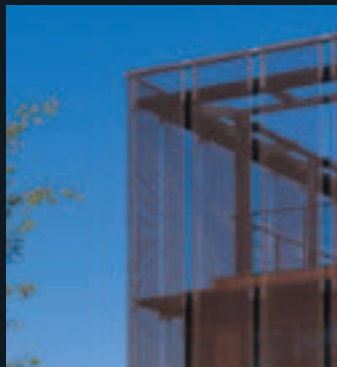
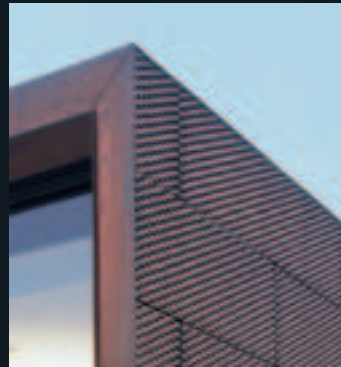
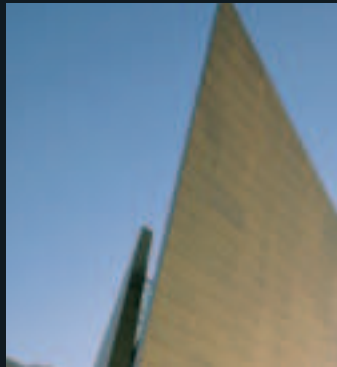
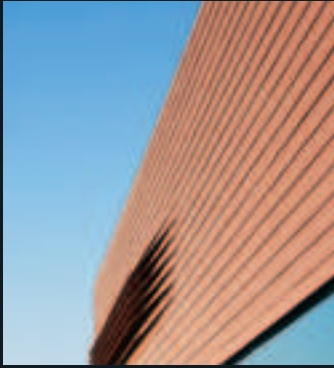


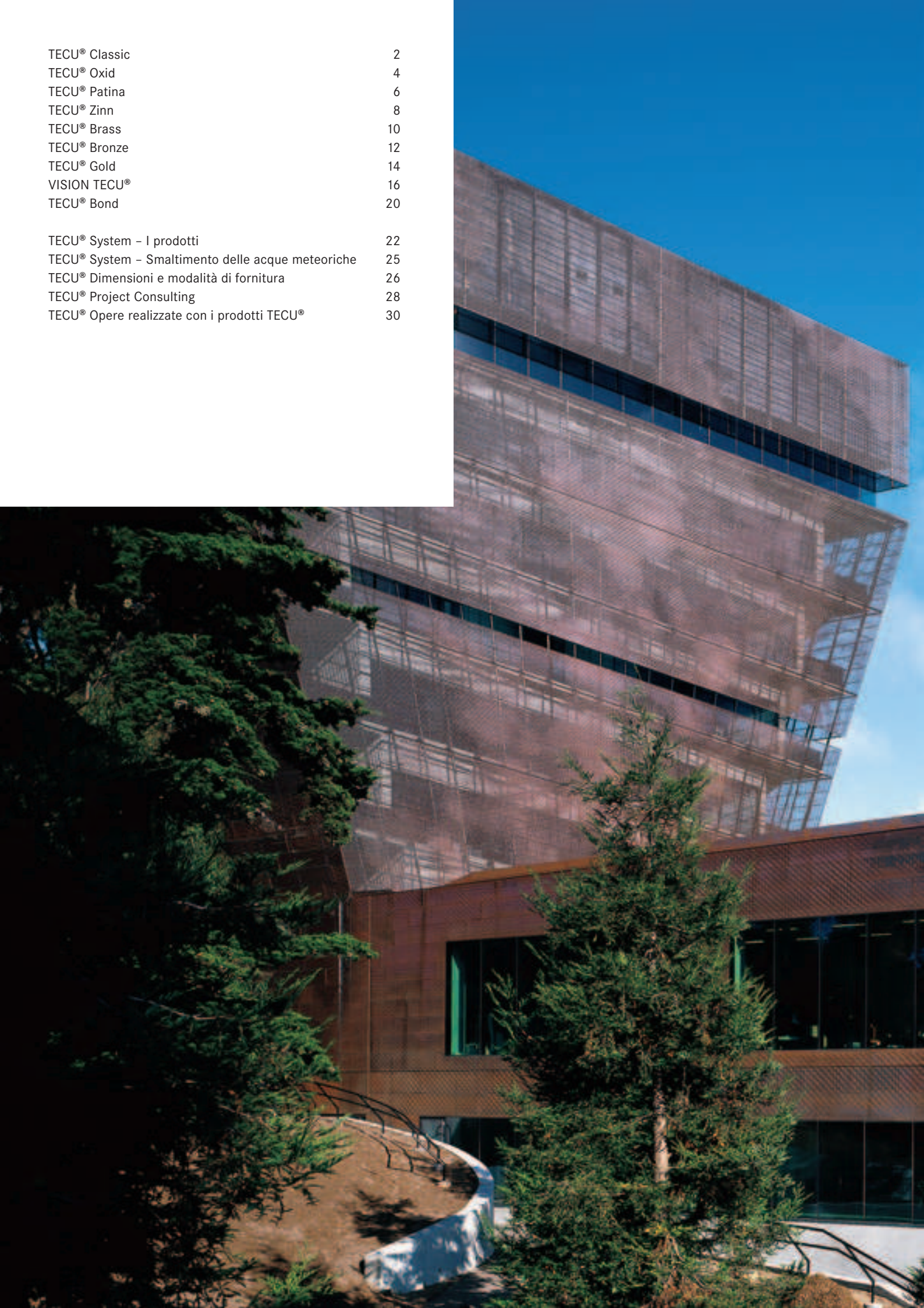
**TECU®**  
Rivestimenti in rame  
per coperture e facciate  
*Gamma Produttiva*

KME Italy S.p.A.  
TECU® Gamma Produttiva  
[]



TECU® Classic	2
TECU® Oxid	4
TECU® Patina	6
TECU® Zinn	8
TECU® Brass	10
TECU® Bronze	12
TECU® Gold	14
VISION TECU®	16
TECU® Bond	20

TECU® System – I prodotti	22
TECU® System – Smaltimento delle acque meteoriche	25
TECU® Dimensioni e modalità di fornitura	26
TECU® Project Consulting	28
TECU® Opere realizzate con i prodotti TECU®	30

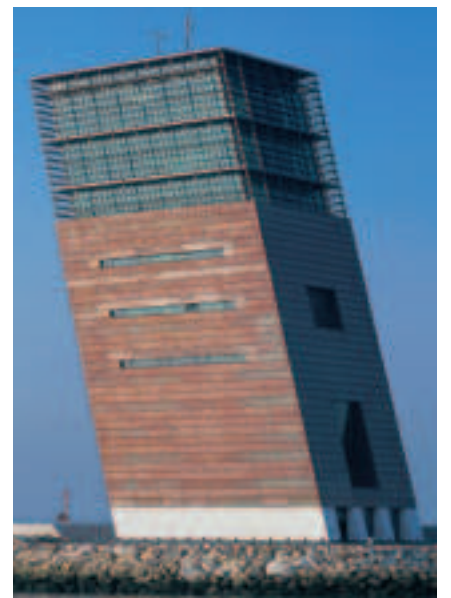




*L'impiego del rame nel rivestimento degli edifici dà modo ad architetti e costruttori di esprimere la propria creatività. I prodotti TECU® di KME non solo hanno una durata nel tempo senza eguali, ma offrono anche originalissime possibilità, ecco perché queste affascinanti superfici naturali in rame e leghe di rame possono costituire la base di diverse scelte progettuali. Inoltre, gli elementi prefabbricati TECU® System si prestano a una vasta gamma di soluzioni diverse, dal design libero al rivestimento semplice ed economico di superfici di grandi dimensioni. E perché il tutto risulti un insieme integrato, è anche disponibile un sistema completo di componenti di smaltimento delle acque meteoriche.*

*Una volta installati, i prodotti TECU® acquistano una propria vita e diventano più belli col passare del tempo.*







*Il valore di un prodotto che trasformandosi,  
dura nel tempo*

Inizialmente, questo materiale presenta l'aspetto rosso lucido del rame naturale laminato. Con il passare degli anni assistiamo ad uno spettacolo cangiante dalle mille sfumature, in cui l'intreccio degli agenti atmosferici e della luce contribuiscono ad esaltare la naturale espressività del materiale. Dopo l'installazione sull'edificio, TECU® Classic conserva in principio il caratteristico vivace color rame. I cambiamenti sono molto graduali e non del tutto prevedibili – così come il tempo meteorologico, che è il solo responsabile delle continue trasformazioni del rame. In un primo momento la superficie si opacizza. In seguito, viene ad acquistare uno strato di ossidazione che lo protegge dagli effetti indebiti causati dalle intemperie. Tale processo di ossidazione dà luogo a tonalità e variazioni del tutto particolari, che passano attraverso tutte le fasi dal bruno al marrone, con sottili scarti cromatici dovuti al mutare della luce e delle stagioni.

Infine, sulle superfici inclinate questa evoluzione può determinare la comparsa di una patina verde, tipica di questo metallo. Essa dona al rivestimento la sua nota caratteristica ed unica, assicurando nel contempo una protezione destinata a durare per lunghi anni.



*Sfiorato dalla natura,  
con magnifiche sfumature brune*

Ecco il rame che ha tutta la qualità e le garanzie di durata nel tempo del TECU® Classic, ma con un look del tutto diverso. Con TECU® Oxid l'iniziale colore rosso lucido del rame fresco di produzione e le sue graduali alterazioni sono semplicemente bypassate. Le evoluzioni cromatiche sull'edificio partono, infatti, da una colorazione già marrone-brunita. Una volta installato, il materiale continua la sua ossidazione secondo le regole del rame classico: la natura altera la superficie attraverso l'irradiazione del sole, pioggia, neve e vento, che regalano al materiale una intensa vita, tutta sua – sempre unica, sempre tipica del rame.

Lastre e nastri in rame TECU® Oxid vengono pre-ossidati su entrambi i lati con un trattamento industriale brevettato che agisce con dolcezza sul materiale accelerando l'ottenimento della tipica colorazione bruna. Lungi dall'essere artificiale, lo strato di ossidazione è ottenuto in modo del tutto naturale dal rame stesso.





*Rame subito verde per applicazioni creative – completamente naturale, senza limiti.*

Spesso la strada più breve è proprio quella che ci porta direttamente alla meta. Nei casi in cui il design adottato esige la potenza e l'espressività della patina verde tipica del rame, senza attendere la naturale evoluzione cromatica dovuta alla lenta azione degli agenti atmosferici, si impone una risposta immediata. La soluzione è proprio TECU® Patina – rame patinato pronto all'uso, in grado di soddisfare le più alte esigenze estetiche nel design degli edifici.

Le lastre TECU® Patina vengono patinate in verde su un lato con uno speciale processo industriale che favorisce lo sviluppo di uno strato di ossido sulla superficie del rame. Si tratta di un processo simile alla patinatura naturale del rame, la quale, però viene a formarsi in tempi lunghi quando il rame rimane a contatto con le intemperie.

TECU® Patina è sempre un materiale estremamente variegato come ci si attende da un materiale naturale. Le molteplici tonalità e sfumature di colore, si fondono col passare del tempo, in modo lento e graduale. Le evoluzioni cromatiche proprie di TECU® Patina sono spettacolari – proprio come dovrebbe essere l'architettura moderna.

**Nuovo:**

***TECU® Patina da oggi disponibile con trattamento TSP in superficie***

*Lo strato protettivo temporaneo, robusto ma trasparente, garantisce una protezione durante le fasi di lavorazione: essa infatti risulta praticamente esente da polveri, inoltre eventuali tracce residue dovute ai processi di trasformazione risultano quasi invisibili sulla superficie, anche dopo le operazioni di piegatura e curvatura; lo strato di patina rimane intatto. A posa ultimata, l'evoluzione cromatica avviene in modo del tutto naturale, consueto e tipico del rame.*





*Un grigio vivace:  
eleganza e durata nel tempo*

L'elegante, discreta espressività di questa piacevolissima superficie grigio semi-opaca si armonizza con molti materiali da costruzione. L'unione di due metalli eccezionali combina la proverbiale longevità del materiale principale ad una superficie metallica grigia che, seppure atipica del rame, riesce a conferirgli la nota giusta.

Nella produzione di TECU® Zinn, nastri di rame vengono appositamente stagnati e trattati in superficie su entrambi i lati. La superficie grigia così ottenuta tende gradualmente ad una caratteristica colorazione grigio opaco durante l'esposizione agli agenti atmosferici.





Fra i materiali per rivestimento di facciate, le leghe in rame offrono una gamma di nuove e sorprendenti possibilità, grazie alle loro caratteristiche di individualità, durata nel tempo senza eguali, eccezionale vivacità. L'ottone, uno dei materiali della famiglia del rame meglio conosciuti, viene ora proposto nella nuova versione TECU® Brass, creato da una speciale fusione di rame e zinco.

Le leghe in rame TECU® sviluppano un proprio irripetibile e personalissimo aspetto quando vengono esposte alle intemperie. L'incontro con l'aria e il cielo trasforma la tonalità rosso-oro di partenza di TECU® Brass: dopo una fase iniziale di opacizzazione, la superficie sviluppa una serie di tonalità cangianti fra il verde e il bruno, che a loro volta passano a una fase di marrone che sfuma nel grigio, per poi evolvere verso un antracite-marrone cupo. Sulle superfici inclinate viene invece a formarsi il caratteristico strato di patina, da sempre peculiarità del rame.

*Un nuovo tipo di ottone – moderno ed espressivo*

TECU® Bronze\_mesh





Il bronzo, una lega di rame e stagno, è sinonimo di opere d'arte realizzate col metallo. Mentre gli artisti usano questo materiale da sempre, adesso anche gli architetti possono sfruttare tutte le potenzialità di questa nobile lega, per conferire una nuova eleganza al design delle facciate.

Il colore rosso-bruno di partenza di TECU® Bronze cambia in maniera del tutto particolare sotto l'azione degli agenti atmosferici. Nei primi tempi l'ossidazione regala una superficie bruno-rossiccia, con sfumature fra il marrone e il grigio, che sono del tutto tipiche di questa lega. In seguito la colorazione muta a lenti passi, evolvendo verso un antracite – marrone scuro su tutta la superficie. Da notare che lo strato di patina che si forma in seguito si sviluppa molto più lentamente rispetto al rame naturale.

*Nuove prospettive per l'architettura*





Non è detto che l'oro debba sempre luccicare. TECU® Gold, una nuova lega di rame e alluminio per il rivestimento di facciate, si opacizza velocemente dopo l'installazione sull'edificio, e col tempo sviluppa una superficie calda, dorata che forse non luccica come l'oro ma riesce comunque a ricordarci il metallo prezioso.

Le facciate rivestite con TECU® Gold ci colpiscono per una qualità fortemente caratterizzante, suggestiva e unica. La superficie subisce pochissime alterazioni cromatiche, conservando così la sua espressività nel tempo. Sulle superfici delle facciate, infatti, non si verificano ulteriori processi di ossidazione.

*Rame e alluminio -  
una combinazione nobile come l'oro*

# VISION TECU® \_punch

Le perforazioni offrono tante nuove possibilità di design individuale realizzate con superfici TECU®. E' possibile ora ottenere innumerevoli livelli di trasparenza - dalla quasi totale trasparenza alla tenue sfumatura. L'effetto di facciate illuminate dal retro favorisce soluzioni creative molto particolari, che si potranno basare su tutte le superfici TECU® e sull'elevato numero di diversi modelli di foratura. Aggiungiamo che non esiste in pratica alcun limite all'impiego di prodotti TECU® perforati, anche come elementi decorativi per gli interni.

*Nuova visione:  
Le affascinanti superfici TECU®  
con perforazioni personalizzate*

## **TECU® Classic\_punch**

Fori quadri in diagonale  
alternati a 45°



## **TECU® Classic\_punch**

Fori tondi  
alternati a 45°



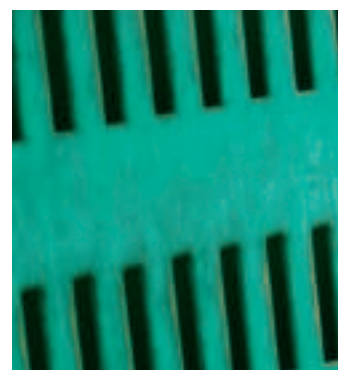
## **TECU® Brass\_punch**

Fori oblungi  
a lisca di pesce



## **TECU® Patina\_punch**

Fori oblungi  
rettangolari pari

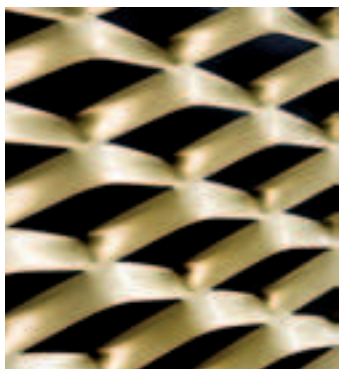




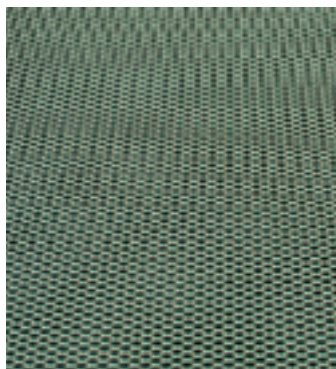
Il materiale viene prima perforato e poi stirato per ottenere la maglia nervata in rame – un rivestimento in metallo che possiede qualità sia funzionali che estetiche. Le molte e diverse strutture di tipo “tessile” offerte dalle superfici in TECU®\_mesh danno un senso di leggerezza e nello stesso tempo di solidità, garantendo sia la trasparenza che la protezione meccanica. Le superfici in TECU®\_mesh nella versione maglia nervata, regalano effetti di luce e di spazio caratteristici e del tutto particolari.

Le strutture regolari della lamiera stirata e spianata TECU®\_flatmesh, garantiscono respiro e robustezza nel contempo, la protezione meccanica di una pelle metallica aperta all'esterno, e la porosità di una tenda semi-trasparente. Sugli edifici, l'impiego di TECU®\_flatmesh dona una piacevole leggerezza alle facciate, con la sensazione che la struttura in maglia galleggi davanti allo sfondo. Quando vengono installati davanti a vetrate, i prodotti TECU®\_flatmesh offrono sicurezza ed eleganza, regalando inoltre impressioni magiche sia dall'interno che dall'esterno.

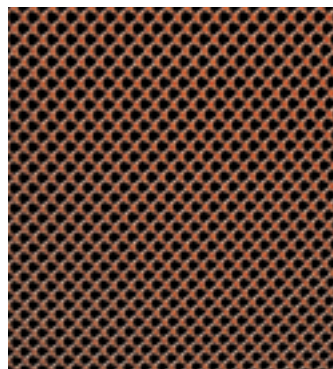
*Nuova struttura:  
cortine in rame per una  
protezione trasparente*



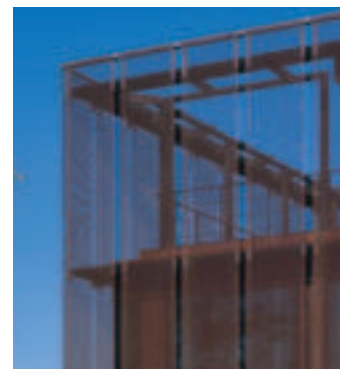
TECU® Gold\_mesh  
TECU® Bronze\_mesh  
(pagina 12)



TECU® Patina\_mesh



TECU® Classic\_flatmesh



TECU® Classic\_flatmesh

Strutture tessili metalliche intrecciate: il rame intrecciato dei prodotti TECU®\_weave associa funzionalità e un'estetica raffinata, e lo fa in modo del tutto particolare. Con questa struttura aggiuntiva sulle superfici esterne, le pareti si distinguono per il loro look nuovo e davvero unico. A seconda del tipo di intreccio, il rame tessuto può assumere aspetti del tutto insoliti, grazie anche alle soluzioni individuali che esaltano le possibilità di design e gli effetti luminosi. A seconda della lega metallica impiegata, dell'incidenza di luce, nonché della prospettiva, il materiale rende effetti di trasparenza, semi-trasparenza, o di totale opacità.

TECU® Gold/Stainless\_weave

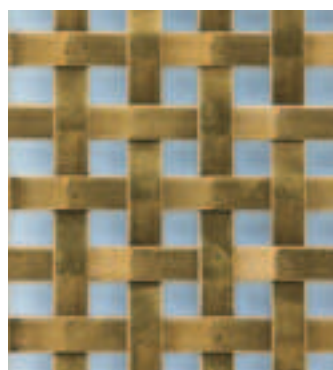
TECU® Gold\_weave

*Nuovo effetto:  
Superfici in rame tessuto –  
materiali metallici per applicazioni  
nell'architettura*

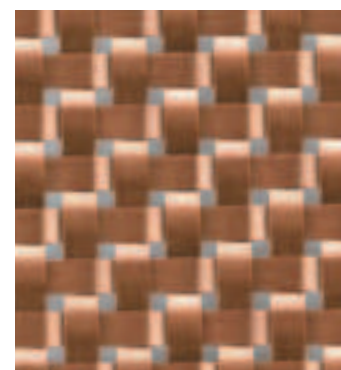
TECU® Gold/Stainless\_weave



TECU® Gold\_weave



TECU® Classic\_weave





# VISION TECU® \_shape

Strutture amorfe, forme ondulate, disposizioni organiche tri-dimensionali, impressioni sferiche, in rame: le superfici TECU® si sono arricchite di una terza dimensione. Per le applicazioni nell'edilizia questo si traduce in facciate più vivaci, uniche, che si impongono per la loro decisa espressività. Ed ecco che le superfici in rame naturale paiono assumere aspetti diversi a seconda dell'ora del giorno e delle alterazioni di luce e ombra. Perfino la trasformazione nel tempo del metallo rosso sembra verificarsi in modo diverso da quello a cui siamo abituati: dato che il suo processo naturale di ossidazione dipende dall'angolazione dell'edificio, i mutamenti cromatici sulle superfici tri-dimensionali sono soggetti a notevoli variazioni.

*Nuova dimensione:  
Di volta in volta soluzioni in rame  
nuove, inaspettate, affascinanti*



**TECU® Brass\_shape**  
ondulata, diagonale



**TECU® Classic\_shape**  
bolle, in ordine sparso

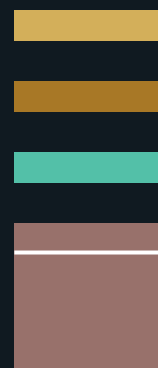


**TECU® Classic\_shape**  
bolle piccole,  
in ordine sparso





*Rame composito:  
creare superfici di grandi dimensioni,  
in modo veloce e perfetto*



Rivestire, con il rame della qualità TECU®, facciate su larga scala e gli interni in modo veloce ed economico – senza fare compromessi per quanto riguarda le dimensioni del modulo di specchiatura. Oggi con TECU® Bond è possibile realizzare progetti con estrema facilità. Inoltre, questo nuovo composito in rame offre tutte le qualità estetiche delle superfici TECU®, oltre al vantaggio immediato di coprire ampie superfici in ridotti e veloci tempi di posa.

TECU® Bond è un materiale estremamente rigido, perfettamente planare e resistente alla deformazione. Ha peso ottimale, un basso coefficiente di dilatazione termica e un'alta resistenza meccanica ai carichi del vento, ad ogni sorta di impatti, urti e sollecitazioni. La realizzazione del materiale è straordinariamente semplice ed efficiente: lastre dello spessore di 0,3 mm di rame TECU® vengono applicate, sotto alta pressione, su entrambi i lati di un'anima in polietilene. Ne risulta un materiale composito di eccezionale robustezza.

Il materiale TECU® Bond viene approntato e lavorato a misura in officina. Le lastre vengono poi installate direttamente in cantiere con un dispendio minimo di tempo. Per prevenire eventuali danneggiamenti dovuti a lavorazioni di trasformazione, la superficie visibile in rame è dotata direttamente nello stabilimento produttivo, di un film plastico protettivo, che è necessario rimuovere al termine della posa.

TECU® Bond offre soluzioni eleganti a prezzi ragionevoli, ed è adatto per diversi impieghi – sia per realizzare facciate ventilate, che per rivestimenti di parapetti, soffitti e paramenti a fascia, copertura, interni, partizioni mobili, pensiline, insegne, ecc.

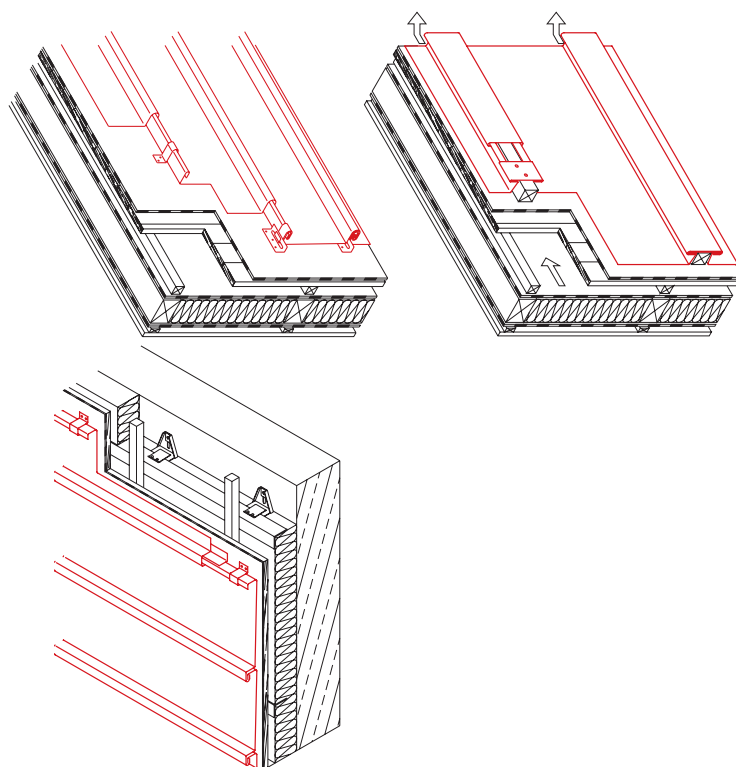
# TECU® System – Descrizione dei prodotti

## TECU® – Lastre e nastri per il rivestimento ad aggraffatura ed a tassello

Ideali per design personalizzati che prevedono l'uso di forme libere, oltre che per costruzioni tradizionali di tetti e facciate. Le classiche tipologie di installazione: la tecnica dell'aggraffatura e a tassello.

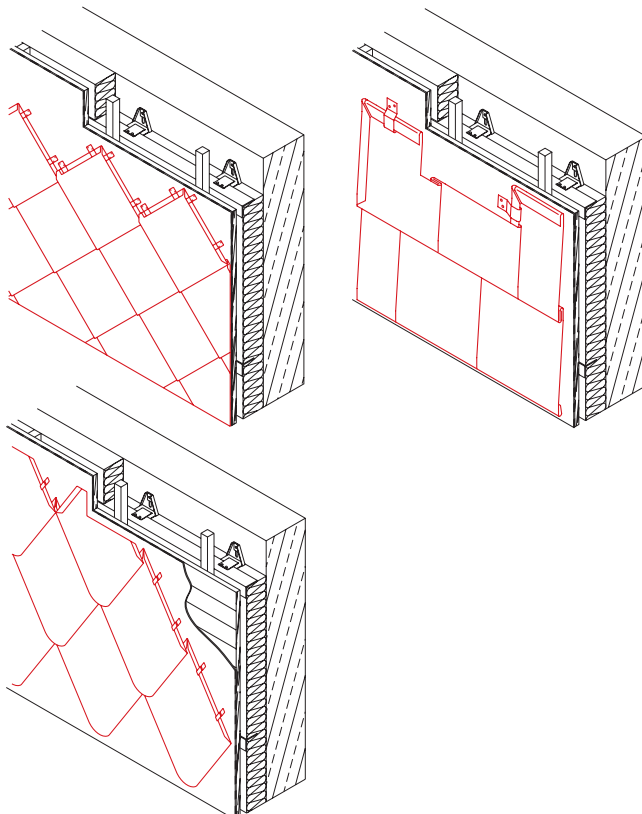
I prodotti TECU® per questi tipi di rivestimenti sono disponibili in lastre e in nastri.

L'impiego moderno del laminato di rame per coperture e facciate, le aumentate esigenze in fatto di qualità del prodotto, e lo sviluppo di nuovi processi di lavorazione nel campo della carpenteria, richiedono al rame di rispondere a criteri di qualità molto più elevati che in passato. Le lastre e i nastri TECU® per coperture e rivestimenti vengono fabbricati in conformità con la Norma EN 1172, e secondo le rigorose direttive aziendali sulla qualità vigenti negli stabilimenti KME. In questo modo le tolleranze per dimensioni e caratteristiche del prodotto risultano più restrittive e severe rispetto agli standard vigenti, tale impegno rende più semplice e agevole la lavorazione a macchina o manuale del materiale.



Oltre alle loro notevoli qualità estetiche, le scandole TECU® System e i rombi TECU® System offrono importanti vantaggi economici nel design delle facciate. L'installazione avviene semplicemente fissando e agganciando tra loro gli elementi.

Sia le scandole semplici che le scandole per il rivestimento a rombi presentano una piegatura a 180° lungo ciascun bordo. Due bordi hanno un labbro piegato verso l'esterno, o alla base. I singoli elementi sono disponibili per la posa da sinistra o da destra. Tutte le piegature e le tacche vengono automaticamente pre-lavorate nello stabilimento di produzione. Per le connessioni lungo il perimetro esterno del rivestimento si possono utilizzare le consuete tecniche di smussatura, piegatura e curvatura. Questo garantisce che gli spigoli degli edifici e le connessioni con altri elementi costruttivi, quali finestre e porte, risultino perfettamente impermeabili agli agenti atmosferici.





## Doghe TECU®

Le doghe TECU® sono elementi per rivestimento pre-profilati maschio-femmina, con piegatura di testa o senza, a seconda delle necessità costruttive. Le doghe possono avere lunghezza fino a 4000 mm, e un'altezza standard fino a circa 500 mm. Il montaggio avviene direttamente in cantiere, con giunzione a scomparsa maschio/femmina, o con la tecnica del sormonto.

Le doghe possono essere posate con diversi orientamenti – verticale, orizzontale o diagonale, con tipologie di installazione adatte allo scopo:

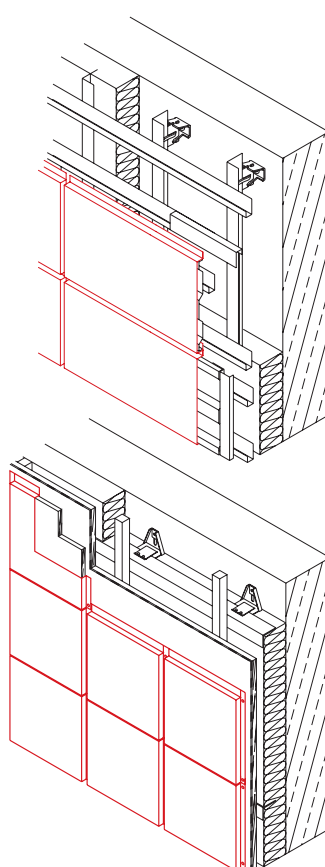
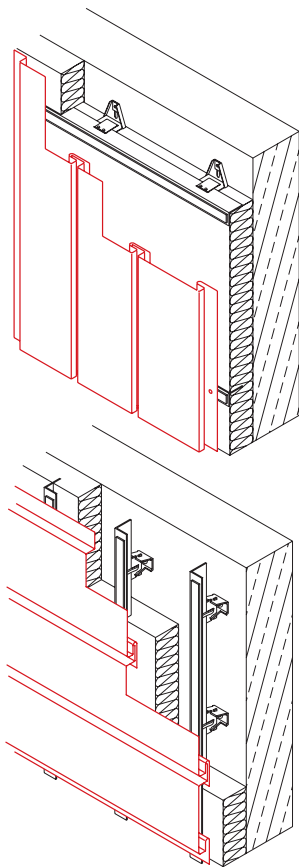
- Rivestimento di facciata a doghe verticali con fissaggio a scomparsa, autoventilante
- Rivestimento di facciata a doghe orizzontali con fissaggio a scomparsa, ventilazione ottenuta nella sottostruttura
- Rivestimento di facciata con fissaggio a vista o scomparsa ottenuto con semplice sovrapposizione delle doghe, orientamento diagonale.

## Cassette TECU®

Le cassette TECU® sono elementi per il rivestimento di facciate ripiegate sull'intero perimetro esterno, realizzabili in una gamma di proporzioni geometriche, da 1:1 sino a 1:4. Questi elementi vengono appositamente pre-sagomati secondo le specifiche esigenze del singolo cliente, e/o in base al consiglio dell'architetto.

La facciata a cassette permette una grande flessibilità nella scelta dei formati, nella configurazione dei giunti di connessione e nei sistemi di fissaggio. Le piegature sui quattro lati, conferendo rigidità al materiale, consentono di realizzare un rivestimento di facciata perfettamente planare anche con formati di specchiatura più grandi.

Il fissaggio delle cassette avviene normalmente tramite appositi ganci, o con viti, elementi nascosti nella sottostruttura, o tramite bulloni avvitati direttamente allo strato sottostante.



## TECU® System – Smaltimento delle acque meteoriche

I sistemi di rivestimento TECU® per coperture e facciate possono essere completati su richiesta con gli elementi del sistema di smaltimento acque meteoriche prodotti dalla FRICKE GmbH.



La gamma di produzione comprende:

- grondaie semitonde (lunghezza da 3 – 6 m) oppure
- grondaie a sezione quadrata (lunghezza da 2 – 3 m)
- staffe per grondaie
- pluviali
- fascette per pluviali
- gomiti-raccordi
- accessori



# TECU® Dimensioni e modalità di fornitura

## Lastre TECU®

### TECU® Classic

Formato/Spessori	0,5	0,6	0,7	1,0	1,2	1,5	2,0
1000 x 2000		•	•	•		•	•
1000 x 3000		•	•	•		•	•
1250 x 2500		•	•	•		•	•

### TECU® Oxid

Formato/Spessori	0,5	0,6	0,7	1,0	1,2	1,5	2,0
1000 x 2000			+	+	+		
1000 x 3000			+	+	+		

### TECU® Patina

Formato/Spessori	0,5	0,6	0,7	1,0	1,2	1,5	2,0
600 x 2000			•				
600 x 3000			•				
670 x 2000		•	•				
670 x 3000		•	•				
800 x 3000			+				
1000 x 2000		•	•	+	+	+	
1000 x 3000		•	•	•	+	+	

Le lastre patinate a mano con lunghezza superiore ai valori indicati sopra, sono disponibili su richiesta.

### TECU® Brass

Formato/Spessori	0,5	0,6	0,7	1,0	1,2	1,5	2,0
670 x 2000			+	+			
670 x 3000			+	+			
1000 x 2000			+	+			
1000 x 3000			+	+			+

### TECU® Bronze

Formato/Spessori	0,5	0,6	0,7	1,0	1,2	1,5	2,0
670 x 2000			•	•		+	
670 x 3000			•	•		+	

### TECU® Gold

Formato/Spessori	0,5	0,6	0,7	1,0	1,2	1,5	2,0
670 x 2000	+		+	+			
670 x 3000	+		+	+			
1000 x 2000			+	+			
1000 x 3000			+	+			

- disponibile
- + su richiesta

Altre misure e modalità di fornitura su richiesta.  
Per maggiori informazioni rivolgersi a Project Consulting.  
Tutte le misure sono indicate in mm

## Nastri TECU®

### TECU® Classic

Larghezze/Spessori	0,5	0,6	0,7	1,0	1,5
200		•	•		
250		•	•		
333		•	•		
400		•	•		
500		•	•		
600		•	•		
670		•	•		
800		•	•		
1000		•	•		
1220		•	•		
1250		•	•		

### TECU® Classic\_coated

Larghezze/Spessori	0,5	0,6	0,7	1,0	1,5
670			+		
1000			+		

### TECU® Oxid

Larghezze/Spessori	0,5	0,6	0,7	1,0	1,2
500		+	+	+	
600		•	•	+	
670		•	•	+	+
1000		•	•	+	+
1250		+	+	+	+

### TECU® Zinn

Larghezze/Spessori	0,5	0,6	0,7	1,0	1,5
500		+	+		
600		+	+		
670		•	•		

### TECU® Brass

Larghezze/Spessori	0,5	0,6	0,7	1,0	1,5
670			+	+	
1000			+	+	

### TECU® Bronze

Larghezze/Spessori	0,5	0,6	0,7	1,0	1,5
670			+	+	+

### TECU® Gold

Larghezze/Spessori	0,5	0,6	0,7	1,0	1,5
600	+		+	+	
670	+		+	+	
1000			+	+	



**\_punch** (tutti i tipi di perforazione)

Formato*	670 x 2000	1000 x 2000
Spessori	1,0/1,2/1,5/2,0	1,0/1,2/1,5/2,0
TECU® Classic	+	+
TECU® Oxid**	+	+
TECU® Patina	+	+
TECU® Zinn***	+	+
TECU® Brass	+	+
TECU® Bronze	+	+
TECU® Gold	+	+

\* Altre dimensioni su richiesta.  
 \*\* max. Spessore 1,2  
 \*\*\* max. Spessore 0,7

**\_mesh** (Lamiera stirata)

Formato	su richiesta	su richiesta
Spessori	1,0	1,2
TECU® Classic	+	+
TECU® Oxid	+	+
TECU® Patina	+	+
TECU® Brass	+	+
TECU® Bronze	+	+
TECU® Gold	+	+

**\_flatmesh** (Lamiera stirata spianata)

Formato	1000 x 2000	1000 x 3000
Spessori	0,7/1,0	0,7/1,0
TECU® Classic	+	+
TECU® Patina	+	+

**\_weave** (strisce di tutte le misure)

Spessore	1,0
TECU® Classic	+
TECU® Oxid	+
TECU® Patina	+
TECU® Brass	+
TECU® Bronze	+
TECU® Gold	+

**\_shape** (tutti i tipi)

Formato	670 x 2000/3000	1000 x 2000/3000	1250 x 2000/3000
Spessori	0,7-1,5	0,7-1,5	0,7-1,5
TECU® Classic	+	+	+
TECU® Oxid	+	+	+
TECU® Patina	+	+	+
TECU® Brass	+	+	
TECU® Gold	+	+	

**TECU® System – Scandole**

Formato	600 x 430	430 x 430	600 x 600
	Rettangolare	Quadrato	Quadrato
TECU® Classic	•	•	•
TECU® Oxid	•	•	•
TECU® Patina	•	•	•
TECU® Zinn	•	•	•
TECU® Brass	+	+	+
TECU® Bronze	+	+	+
TECU® Gold	+	+	+
ZinKMEtal	+	+	+

**TECU® System – Rombi**

Formato	518 x 830	518 x 758
	A spigolo vivo	stondato
TECU® Classic	•	•
TECU® Oxid	•	•
TECU® Patina	•	•
TECU® Zinn	•	•
TECU® Brass	+	
TECU® Bronze	+	+
TECU® Gold	+	+
ZinKMEtal	+	+

**TECU® Piastrelle per facciate**

Formato	200 x 200
TECU® Classic	•
TECU® Gold	+

**TECU®\_bond**

Spessore nominale	4,0
Spessore del rame 0,3 su entrambi i lati (alternativamente 0,5)	
Formato 1000 x 3000	
TECU® Classic_bond	•
TECU® Patina_bond	+
TECU® Brass_bond	+
TECU® Oxid_bond	+

**TECU® Doghe**

Lunghezze fino a 4000 Larghezze fino a 400	
TECU® Classic	•
TECU® Oxid	•
TECU® Patina <sup>1</sup>	•
TECU® Zinn	•
TECU® Brass	•
TECU® Bronze	•
TECU® Gold	•

<sup>1</sup> Lunghezze fino a 3000

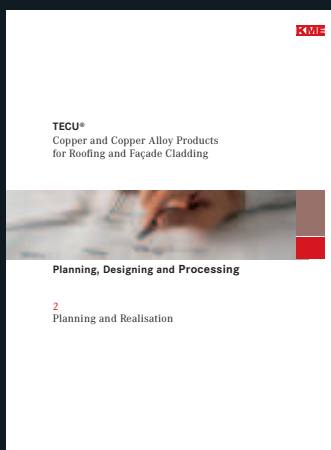
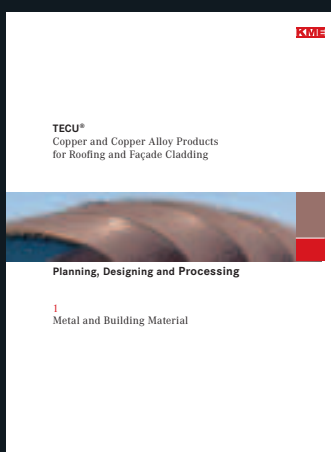
**TECU® Cassette**

Fabbricazione sec. le specifiche del cliente	
TECU® Classic	•
TECU® Oxid	•
TECU® Patina	•
TECU® Zinn	•
TECU® Brass	•
TECU® Bronze	•
TECU® Gold	•

**TECU® Lastre profilate**

profilate – grecate	
Formato disponibile su richiesta	
TECU® Classic	+
TECU® Oxid	+
TECU® Patina	+
TECU® Zinn	+
TECU® Brass	+
TECU® Bronze	+
TECU® Gold	+

# TECU® Project Consulting – Consulenza tecnica per progettisti



## Servizio assistenza

I prodotti TECU® di KME vengono realizzati in modo da soddisfare le concrete esigenze di ogni tipo di criterio costruttivo. Molte delle loro caratteristiche qualitative, ormai ben conosciute, sono infatti il risultato di una proficua interazione fra KME e i clienti di provata esperienza attivi nel settore edile.

I prodotti TECU® sono il simbolo di alta qualità e della disponibilità di un servizio completo di consulenza e assistenza. Quale leader mondiale nella produzione e lavorazione del rame e delle sue leghe, KME mette a disposizione i propri servizi di consulenza tecnica a operatori nel settore edile, architetti e clienti in Europa e nel mondo.

I servizi di informazione e consulenza offerti da TECU® Project Consulting garantiscono e permettono di sfruttare al massimo le potenzialità qualitative, espressive ed estetiche dei materiali TECU® – KME in modo sicuro e professionale.

Il manuale *TECU® – Progettazione, Design e Lavorazione*, costituisce una preziosa fonte di informazioni particolareggiate: attualmente è disponibile in cinque lingue.



### Seminari e corsi di formazione

Per lo svolgimento dell'attività quotidiana in uno studio di progettazione, la conoscenza pratica dell'impiego professionale dei prodotti di alta qualità TECU®, vale quanto il disporre di informazioni attendibili sulle questioni legali o sulle nuove tecnologie. KME rivolge un invito a tutti coloro che si interessano a tali questioni a partecipare a seminari speciali per architetti, che si tengono regolarmente presso il **KME ACADEMY**.



La superiorità dei prodotti TECU® in termini estetici ed economici può essere valorizzata ed apprezzata al massimo solo quando la lavorazione viene eseguita in modo qualificato e professionale. Il **KME ACADEMY** attiva seminari specifici per professionisti con diversi gradi di difficoltà. Oltre a nozioni di carattere teorico, vengono fornite informazioni e istruzioni di montaggio e posa. I seminaristi hanno modo di verificare le conoscenze teoriche direttamente nella pratica di lavorazione del materiale, su appositi modelli. Questi corsi di formazione hanno luogo presso **KME ACADEMY**, che è dotato di tutte le moderne strutture didattiche, in un ambiente che favorisce le esercitazioni pratiche della materia di studio.



I corsi vengono organizzati in collaborazione con associazioni e corporazioni in tutta Europa. Questi servizi sono parte integrante della qualità TECU®, che KME offre ai suoi clienti.



# Opere realizzate con i prodotti TECU®

TECU® Classic

TECU® Classic



**Museo De Young Memorial, San Francisco, USA**  
Herzog & de Meuron Architekten, Basilea, CH  
A. Zahner Co. Architectural Metals, Kansas City  
TECU® Classic



**Centro servizi Theresienwiese, Monaco di Baviera, D**  
Volker Staab Architekten, Berlino  
Regensburger Metallbau, Regensburg  
TECU® Classic



**Poppodium Mezz, Breda, NL**  
(EEA) Erick van Egeraat associated architects, Rotterdam  
SV Metaaldak Specialist BV, Beek en Donk / Brouwers Zink BV, Maasmechelen  
TECU® Classic



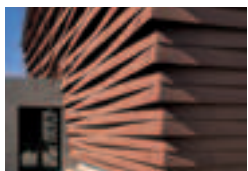
**Edificio per uffici e attività industriali, Koblach, A**  
AIX Architects, Feldkirch  
Peter GesMBH + CoKG, Koblach  
TECU® Classic



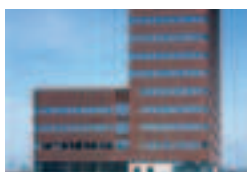
**Alloggi per ufficiali dei Royal Marines Olandesi, Den Helder, NL**  
Van Herk & de Kleijn Architecten BV, Amsterdam  
Ridder BV, Hoorn  
TECU® Classic



**Casa Travella, Castel San Pietro, CH**  
Aldo Celoria, Balerna  
Antonio Corti SA, Caslano  
TECU® Classic



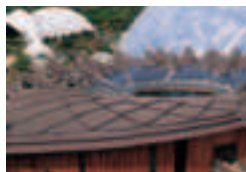
**Palestra, Sesto Fiorentino**  
Studio architetto Fabio Capanni, Firenze  
Idroflorence S.r.l., Badia a Settimo Scandicci (FI)  
TECU® Classic



**PSG Copper Tower Nordre, Copenhagen, DK**  
Arkitema K/S, Copenhagen  
NCC Construction A/S, Hellerup  
TECU® Classic



**Torre di Controllo del Porto di Lisbona, P**  
Gonçalo Byrne, G.B. Arquitectos, Lisbona  
Zn-Revestimentos de Zinco Lda., Maia  
TECU® Classic



**THE CORE, Centro informazioni per il Progetto Eden in Cornovaglia, GB**  
Nicholas Grimshaw & Partners, Londra  
Richardson Roofing Co. Ltd., Staines  
TECU® Classic



**ESA - École Supérieure d'Art, Clermont-Ferrand, F**  
Architecture Studio, Parigi  
Raimond SA, Saint-Julien de Condelles  
TECU® Classic



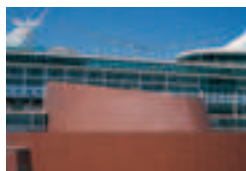
**Abitazione privata, Madrid, E**  
Bernalte y León Asociados, Ciudad Real  
METAZINCO®, Madrid/Olloniego (Asturias)  
TECU® Classic



**Kulturhus De Bijenkorf, Borne, NL**  
MAS architectuur BV, Hengelo  
Dakcentrum+, Beilen  
TECU® Classic



**Cultural Center, Chateau-Rouge, Annemasse, F**  
Cabinet R. Plottier, Lyon  
Ets. Fourquet, Perouges  
TECU® Classic



**Harbour Terminal, Barcellona, E**  
Grupo JG, Barcelona / BEA International, Miami (Florida), USA  
METAZINCO®, Madrid/Olloniego (Asturias)  
TECU® Classic

## Progetto

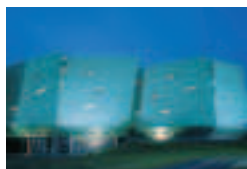
Studio di progettazione/Architetti

Installatore

Tipo di rivestimento

TECU® Patina

TECU® Patina



**Galway-Mayo Institute of Technology, Galway, IRL**  
Murray O'Laoire Architects, Cork  
*Let it Rain Roofing Ltd., Galway*  
TECU® Patina



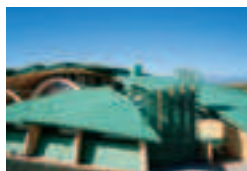
**Villa ArenA (ristorante), Amsterdam, NL**  
Virgile & Stone Associates Ltd., Londra  
in collaborazione con Benthem Crouwel Architecten  
*Leebo bouwsystemen BV, Drunen*  
TECU® Patina



**Centro cura oncologico «Maggie's Highlands», Ospedale di Raigmore, Inverness, GB**  
Page & Park Architects, Glasgow  
*W B Watson Ltd., Stewarton*  
TECU® Patina, TECU® Oxid



**Biblioteca Peckham, Londra, GB**  
Alsop & Störmer, Londra  
*Cleveco, Enfield*  
TECU® Patina



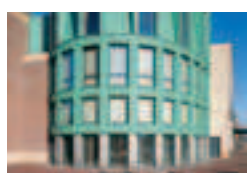
**Chiesa di pellegrinaggio «Padre Pio», San Giovanni Rotondo (FG)**  
Renzo Piano Building Workshop, Genova  
*WAL S.r.l., Bregnano (CO)*  
TECU® Patina



**Centro Stampa Quotidiani, Erbusco (BS)**  
TECNE S.r.l., Brescia  
*Santinato, Castiglione delle Stiviere (MN)*  
TECU® Patina



**Ingresso, Biblioteca dell'Università di Debrecen, H**  
János Golda, János Megyik, Gábor Szenderffy, Budapest  
*Szolnok KAS Kft, Szolnok*  
TECU® Patina



**«Boscotondo», Helmond, NL**  
Adolfo Natalini Architetti, Firenze  
Architectenburo C. Schrauwen, Amsterdam  
*Crombach Dakafwerking BV, Wittem*  
TECU® Patina



**Edificio per uffici e attività commerciali «KAI 13», Düsseldorf, D**  
Döring Dahmen Joeressen Architekten, Düsseldorf  
*Zitzen GmbH, Mönchengladbach*  
TECU® Patina



**Edificio residenziale «Thunderbird», Poole, GB**  
Seven Developments Ltd., Poole  
*Pace Roofing Ltd., Romsey*  
TECU® Patina



**Banca Friesland, Leeuwarden, NL**  
Van Tilburg Ibelings von Behr architecten, Capelle a/d IJssel  
*Hankel's Wommels in collaborazione con C.J. Ockeloen VOF, Amsterdam*  
TECU® Patina



**Stazione metropolitana Hounslow West, Londra, GB**  
Michael Watkins (Partner), Londra, (Acanthus, Lawrence and Wrightson Architects)  
*Broderick Structures Ltd., Woking*  
TECU® Patina



**Complesso residenziale, Purmerend, NL**  
Roy Gelders Architecten, Amsterdam  
*Ridder Dak- en Wandsystemen BV, Hoorn*  
TECU® Patina



**Abitazione privata, NL**  
Charles Slot Bureau Ruimtelijke Vormgeving, Bergen  
*PBK Technische Installaties BV, Alkmaar*  
TECU® Patina



**Yefei's Creative Street, Shanghai**  
Will Alsop Architects, Londra, GB;  
U/Jiang Architects & Engineers, Shanghai  
*Hanchang Industrial Development Co., Shanghai*  
TECU® Patina, TECU® Oxid, TECU® Bronze



**Orto Botanico, Lago Cavazzo, Interneppo (UD), I**  
Alberto Antonelli, Gemona del Friuli (UD)  
*Alberto de Cecco, Osoppo, (UD)*  
TECU® Patina

# Opere realizzate con i prodotti TECU®

TECU® Oxid

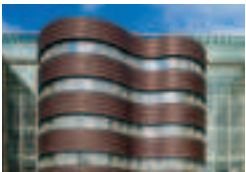
TECU® Zinn



**Edificio per uffici e attività produttive, Baar, CH**  
Burkart, Bauabteilung Baar;  
Barkow Leibinger Architekten, Berlino  
*Gebr. Baur AG, Baar*  
TECU® Oxid



**Centro operativo controllo traffico stradale  
VCNON, Wolfheze, NL**  
De Architecten Cie, Amsterdam  
*Verkoelen Dakbedekkingen BV, Beegden*  
TECU® Zinn



**Forum, Amsterdam, NL**  
Atelier PRO, L'Aia  
*C.J. Ockeloen VOF, Amsterdam*  
TECU® Oxid



**Abitazione privata, Herrliberg, CH**  
R. Baenziger, Zurigo  
*Hersperger, Meilen ((facciate);  
Studer AG, Volketswil ((lattoneria)*  
TECU® Zinn



**Casa del battelliere, Fænø Gods, Middelfart, DK**  
Schmidt, Hammer & Lassen A/S, Aarhus  
*Eddie Clement A/S, Ejby*  
TECU® Oxid



**Cappella del cimitero «St. Maria der Engelen»,  
Rotterdam, NL**  
Mecanoo architecten, Delft  
*Leidekkersbedrijf Jobse BV, Middelburg*  
TECU® Zinn



**Roche Forum, Buonas, CH**  
Scheitlin + Syfrig, Lucerna  
*Gebr. Baur AG, Baar*  
TECU® Oxid



**Centro amministrativo WeberHaus,  
Rheinau/Linxs, D**  
Dipl.-Ing. Günter Hermann, Stoccarda  
*Wittenauer GmbH, Sasbach*  
TECU® Zinn



**Università di Stoccarda, D**  
Rolf Loew, Stoccarda  
*Dangel GmbH, Lenningen*  
TECU® Oxid



**Haus am Fluss (Casa al fiume), DGF Stoess AG,  
Eberbach/Neckar, D**  
Dipl.-Ing. Günter Hermann, Stoccarda  
*Güther GmbH, Feuchtwangen*  
TECU® Zinn



**Casello autostradale, Lucca**  
Ettore Piras Architetto, Genova  
*Trenkwalder S.r.l., Ovada (AL)*  
TECU® Oxid



**Ristorante giapponese «My Sushi», Milano**  
Studio di Architettura Clerici, Gallizia Tutucci, Milano  
*Copermont S.r.l., Clusone (BG)*  
TECU® Zinn



**Edificio per uffici e attività produttive della  
Elektro Graf, Dornbirn, A**  
Baumschlager & Eberle, Lochau  
*Güther GmbH, Feuchtwangen, D*  
TECU® Oxid

**Progetto**

Studio di progettazione/Architetti

Installatore

Tipo di rivestimento

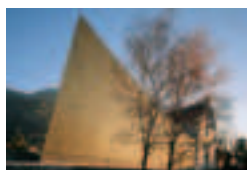


TECU® Brass  
TECU® Bronze  
TECU® Gold

VISION TECU®  
TECU® Bond



**Chelsea FC Academy, Cobham, GB**  
AFL Architects, Manchester  
*Richardson Roofing Co. Ltd., Staines*  
TECU® Brass



**Chiesa di San Giacomo, Laives (BZ)**  
Höller & Klotzner Architetti, Merano (BZ)  
*MetallRitten S.r.l., Collalbo (BZ)*  
TECU® Brass



**Centro svago urbano UEC, Almere, NL**  
Will Alsop Architects, Londra  
*Ridder Dak- en Wandsystemen BV, Hoorn*  
TECU® Brass



**Cimitero Trescore**  
Ing. Augusto Zambelli, Trescore Balneario (BG);  
Arch. Basilia Barcella, Bergamo  
*EFFEGI Costruzioni S.r.l., Castelli Calepio (BG)*  
TECU® Bronze



**Salone delle feste «Le Safran», Brie Comte Robert, F**  
S.C.P.A. Sémon-Rapaport Mandataire de L'Equipe,  
Brie Comte Robert  
*DUPRE, Saintes*  
TECU® Gold



**Koningshof, Maassluis, NL**  
Hans Goverde, Kraaijvanger Urbis, Rotterdam  
*MSH Installatie- en Dakdekkersbedrijf BV, Schiedam*  
TECU® Gold



**Haus Metzner, Centro residenziale e di cura per gli anziani, Cremlingen-Gardessen, D**  
Jörg Baumeister, m3xh, Braunschweig  
*Musche GmbH, Magdeburgo*  
TECU® Gold



**Edificio residenziale Grazbachgasse, Graz, A**  
INNOCAD Planung und Projektmanagement GmbH, Graz  
*Steinbauer, Judenburg*  
TECU® Gold



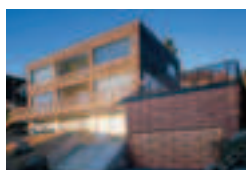
**Uffici della Federazione Internazionale di Hockey su ghiaccio, Zurigo, CH**  
Tilla Theus und Partner AG, Zurigo  
*Scherrer Söhne AG, Zurigo*  
TECU® Classic\_flatmesh



**InnovationsCampus, Wolfsburg AG, Wolfsburg, D**  
O.M. Architekten BDA, Braunschweig  
*Bisping GmbH & Co., Münster*  
TECU® Patina\_mesh



**Banca BTV, Innsbruck, A**  
Hanno Vogl-Fernheim, Innsbruck  
*Spenglerei & Glaserei Anker, Hall*  
TECU® Bronze\_mesh



**Abitazione privata, Affoltern am Albis, CH**  
Deon AG, Lucerna  
*W.O.B. GmbH, Wolfenschiessen*  
TECU® Classic\_mesh



**Complesso residenziale «Le Galilée», Rennes, F**  
Chouzenoux et Associés, Rennes  
*SABM, Guichen*  
TECU® Classic\_mesh



**switch+, Münster, D (2007)**  
modulorbeat, Münster  
*BSW Anlagenbau, Everswinkel, D*  
*rückwerk, Münster*  
TECU® Gold\_punch



**Hotel Spa Castillo de Gorraiz, Gorraiz, E**  
Arquitectos Asociados, Navarra, E  
TECU® Gold/Stainless\_weave



**Abitazione privata, Norimberga, D**  
Haid+Partner Architekten+Ingenieure, Norimberga  
*Schlosserei Spenglerei Straßl, Arnstorf*  
TECU® Bond

**KME Germany GmbH & Co. KG**

Postfach 33 20  
49023 OSNABRÜCK  
Klosterstraße 29  
49074 OSNABRÜCK  
GERMANY  
Fon +49 (0)541 321-2000  
Fax +49 (0)541 321-2111  
www.kme.com  
info-tecu@kme.com

**KME Italy S.p.A.**

Architectural Solutions  
Via Morimondo, 26  
Ex Richard Ginori Ed. 01 Int. A5  
20143 MILANO  
ITALY  
Fon +39 02 8914021  
Fax +39 02 89140281  
www.kme.com  
info-tecu-italy@kme.com

**KME France S.A.S.**

11 bis, rue de l'Hôtel de Ville  
92411 COURBEVOIE CEDEX  
FRANCE  
Fon +33 (0)1 47896-849  
Fax +33 (0)1 47896-932  
www.kme.com  
info-tecu-france@kme.com

**KME Spain S.A.**

Ctra. de Sabadell B - 140, km5  
Sta. Perpètua de Mogoda  
08130 BARCELONA  
SPAIN  
Fon +34 93 5747090  
Fax +34 93 5747091  
www.kme.com  
info-iberica@kme.com

**KME Yorkshire Limited**

Severn House, Prescott Drive  
Warndon Business Park  
WORCESTER  
WR4 9NE  
UNITED KINGDOM  
Fon +44 (0) 1905 751800  
Fax +44 (0) 1905 751801  
www.kme.com  
info-yct@kme.com

**FRICKE GmbH**

Eichendorffweg 10  
48268 GREVEN  
GERMANY  
Fon +49 (0)2575 309-0  
Fax +49 (0)2575 309-25  
www.kme.com  
info-fricke@kme.com

**KME America Inc.**

1000 Jorie Boulevard, Suite 111  
OAK BROOK, Illinois 60523  
USA  
Fon +1 (0)630 990-2025  
Fax +1 (0)630 990-0258  
www.kme.com  
info-america@kme.com

**KME India PVT. LTD**

2B, Dyvasandra Industrial Area,  
4th Cross, Whitefield Cross Road  
BANGALORE-560048  
INDIA  
Fon +91 96 63 31 47 54  
Fax +91 80 43 58 03 31  
info-india@kme.com

**KME Metals (Shanghai) Trading Ltd.**

Hong Qiao Road 808, Rm. 8612  
200030 Shanghai  
P.R.C.  
CHINA  
Fon +86 21 64478680  
Fax +86 21 64478679  
www.kme.com.cn  
info-china@kme.com

**KME Benelux BVBA**

Multiburo  
Culliganlaan 1B  
1831 DIEGEM  
BELGIUM  
Fon +32 (0) 2 403 11 73  
Fax +32 (0) 2 403 11 69  
www.kme.com  
info-benelux@kme.com

**Architectural Solutions**

**Austria**  
Fon +43 (0) 699 13 62 91 79  
Fax +43 (0) 1 33 40 160  
info-austria@kme.com

**Architectural Solutions**

**Netherlands**  
Fon +31 (0) 6 53 74 38 92  
Fon +31 (0) 78 621 29 91  
info-nl@kme.com

**Architectural Solutions**

**Russia**  
Fon +7 812 232 4042  
Fax +7 12 753 4372  
info-ru@kme.com

**KME Danmark A/S**

Næsbyvej 26  
5000 ODENSE C  
DENMARK  
Fon +45 65 916410  
Fax +45 65 916411  
www.kme.com  
info-dk@kme.com

**Sweden:**

KME Danmark A/S, Sweden  
Box 118  
64723 MARIEFRED  
SWEDEN  
Fon +46 15 910612  
Fax +46 15 910613  
www.kme.com  
info-s@kme.com

**KME Hungaria Színesfém Kft.**

Andor u. 47-49  
VI. em. 616-618  
1119 BUDAPEST  
HUNGARY  
Fon +36 (0)1 2059775  
Fax +36 (0)1 2059776  
www.kme.com  
info-hu@kme.com

**KME Polska Sp. z o.o.**

ul. Wszystkich Świętych 11  
32-650 KETY  
POLAND  
Fon +48 (0)33 841 09 95  
Fax +48 (0)33 845 19 54  
www.kme.com  
info-polska@kme.com

**KME (Suisse) SA**

Binzallee 22  
8055 ZÜRICH  
SWITZERLAND  
Fon +41 (0)43 3882000  
Fax +41 (0)43 3882001  
www.kme.com  
info-ch@kme.com

**Architectural Solutions**

**Romania**  
Fon +4 0314 148 449  
Fax +4 0314 148 449  
info-ro@kme.com

**Architectural Solutions**

**Tschechien**  
Fon +420 602 38 99 27  
Fax +420 312 68 03 34  
info-cz@kme.com

**Architectural Solutions**

**South East Asia**  
Fon +65 63 37 86 71  
Fax +65 67 48 22 34  
info-sg@kme.com



Institut Bauen  
und Umwelt e.V.

® = registered trademark

All changes reserved.

Owing to limitations in printing technology, the colours reproduced in this brochure should be regarded as approximate equivalents to the colours described.

1013.060.0508